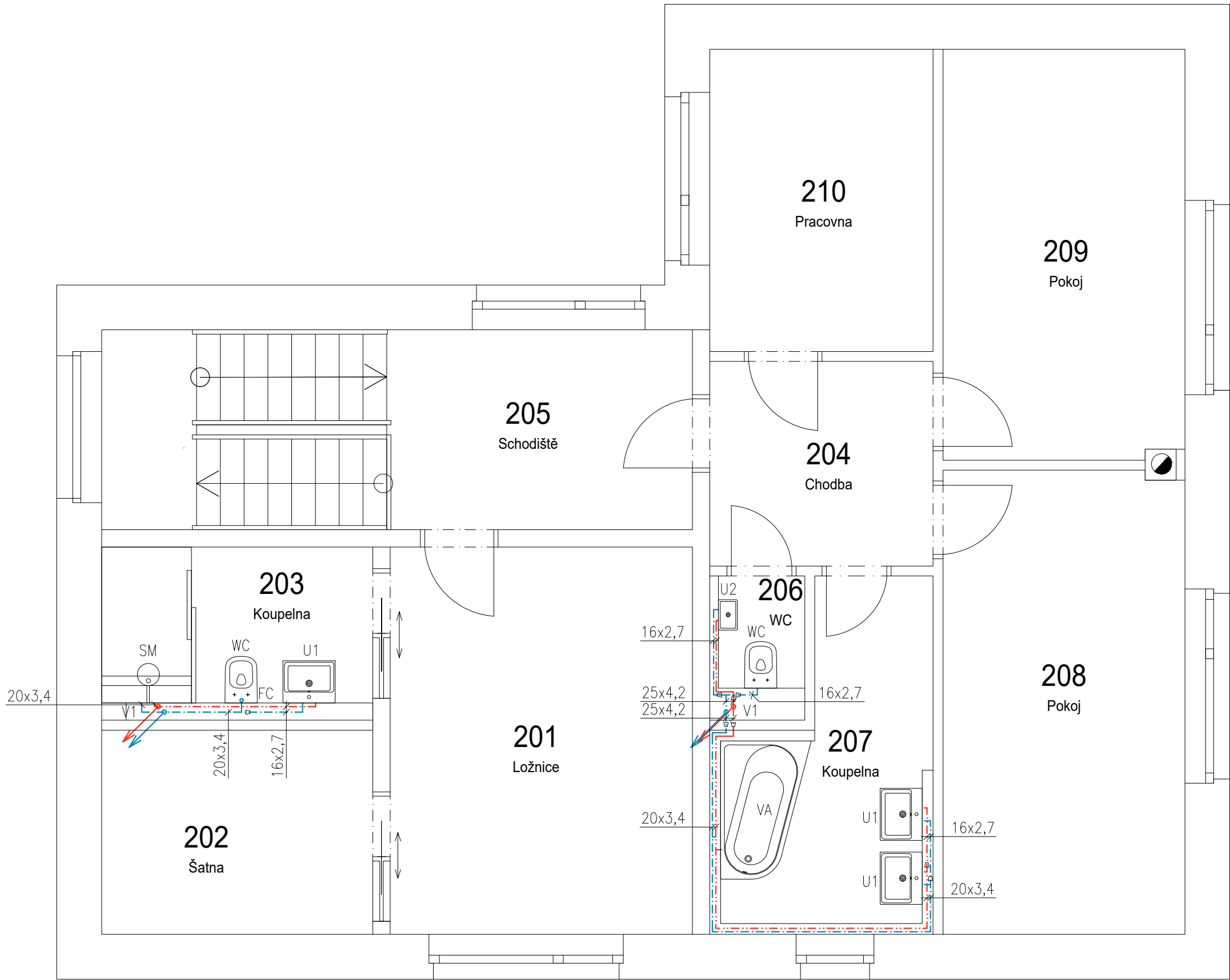


PŮDORYS 2. NP - VNITŘNÍ VODOVOD

M 1:50



LEGENDA MÍSTNOSTÍ 1NP		
Č.M.	NÁZEV MÍSTNOSTI	PLOCHA [m²]
101	ZÁDVEŘÍ	7.49
102	ŠATNA	8.07
103	TECHNICKÁ MÍSTNOST	7.43
104	KOUPELNA	5.67
105	SCHODIŠTĚ	8.20
106	ÚKLIDOVÁ MÍSTNOST	3.50
107	OBÝVACÍ POKOJ A KUCHYŇSKÝ KOUT	50.04
108	SPIŽ	5.71

LEGENDA ČAR

- STUDENÁ VODA
- TEPLÁ VODA

LEGENDA ZAŘÍZOVACÍCH PŘEDMĚTŮ

- WC – ZÁVĚSNÁ ZÁCHODOVÁ MÍSA GROHE
- U1 – UMYVADLO NA DESKU GROHE – ROZMĚRY 500x490 mm
- U2 – UMYVADLO NA DESKU – ROZMĚRY 350x220 mm
- SM – SPRCHOVÝ ŽLAB 800x77 mm, PŘIPOJENÍ DN50
- VA – ROHOVÁ VANA – ROZMĚRY 1700x800 mm
- DJ – KUCHYŇSKÝ DŘEZ – ROZMĚRY 560x560 mm
- MN – PODOMÍTKOVÁ ZÁPACHOVÁ UZÁVĚRKA MYČKY NÁDOBÍ
- AP – AUTOMATICKÁ PRAČKA
- SU – SUŠIČKA

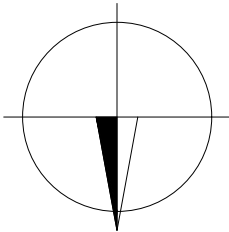
LEGENDA ARMATUR A ZNAČEK

- KK – KULOVÝ KOHOUT
- VKK – VYPOUŠTĚCÍ KOHOUT KULOVÝ
- ZV – ZPĚTNÝ VENTIL
- PV – POJISTNÝ VENTIL
- TLAKOMĚR
- TEPLOMĚR
- REDUKCE
- KALICH SE ZÁPACHOVOU UZÁVĚRKOU
- RV – ROHOVÝ VENTIL

POZNÁMKA

- MATERIÁLY: POTRUBÍ STUDENÉ VODY – PPR, PN20
- POTRUBÍ TEPLÉ VODY – PPR, PN20
- POTRUBÍ PŘÍPOJKY – PE100 SDR11

POTRUBÍ JE VE VÝKRESE OZNAČENO VNĚJŠÍM PRŮMĚREM x TLOUČTKOU STĚNY.  
ZÁVITOVÉ ARMATURY JSOU OZNAČENY JMENOVITOU SVĚTLOSTÍ DN/OD.  
KONDENZÁT Z POJISTÉHO VENTILU BUDE PŘES KALICH SE ZÁPACHOVOU UZÁVĚRKOU ODVEDEN DO KANALIZACE.  
POTRUBÍ TEPLÉ A STUDENÉ VODY BUDE ZAIZOLOVÁNO TEPELNOU IZOLACÍ – MIRELON



0,000 = 201,160 m n.m., B.p.v. / SOUŘADNICOVÝ SYSTÉM S-JTSK

PŘEDMĚT	BAKALÁŘSKÁ PRÁCE		<div><div>T</div><div>FAKULTA STAVEBNÍ ústav pozemního stavitelství</div></div>	
VYPRACOVAL	LUCIE PRYCLOVÁ			
VEDOUCÍ PRÁCE	Ing. LENKA MAUREROVÁ, Ph.D.			
STAVEBNÍK	JAN KUTIL			
MÍSTO STAVBY	PARCELA Č. 1217/1, k. ú. Brno-Chrlice [654132]			
NÁZEV STAVBY	RODINNÝ DŮM, BRNO-CHRLICE			
			FORMÁT	A2
STAVEBNÍ OBJEKT	SO.01 - RODINNÝ DŮM		DATUM	2024/2025
ČÁST	B.2 - ZDRAVOTNÉ TECHNICKÉ INSTALACE		STUPEŇ PD	DPS
OBSAH:			MĚŘITKO	Č. VÝKRESU
	PŮDORYS 2.NP - VNITŘNÍ VODOVOD		1:50	B.2.10